

ISTITUTO COMPRENSIVO DI PALMANOVA

SCUOLA SECONDARIA "P. ZORUTTI"

DISPOSIZIONE CLASSI E MODALITÀ DI ENTRATA E USCITA DAL PLESSO

dal 12 settembre 2023

Si rende nota ai Sigg. Genitori la disposizione delle classi per il corrente anno scolastico (si allegano anche le piantine per una migliore visualizzazione):

piano terra (partendo dalla bidelleria): 1[^] B – 2[^] B – 3[^] B;

primo piano (partendo dall'aula computer): 3[^] D di fronte all'aula computer, 1[^] C, 3[^] C, 1[^] D, 2[^] C (aula di nuova costruzione), 3[^] A, 1[^] A, 2[^] A, 2[^] D, aula sostegno.

ENTRATA

Al mattino tutti gli alunni si ritroveranno nel cortile interno e si sistemeranno in fila indiana negli appositi spazi segnalati con cartelli affissi sulla parete della palestra. Attenderanno di essere chiamati dal docente della prima ora che li farà entrare.

USCITA

Considerata l'assegnazione delle aule, l'uscita degli alunni dal plesso avverrà nel seguente modo:

piano terra : tutte le classi usciranno nel cortile interno e prenderanno il cammino che costeggia la palestra per recarsi alla fermata dello scuolabus;

primo piano: classi 3[^] D, 1[^] C, 3[^] C, 1[^] D, 2[^] C ed eventuali classi in aula computer raggiungeranno il cortile interno e prenderanno il cammino che costeggia il bastione per recarsi alla fermata dello scuolabus o il cammino che costeggia la palestra;

primo piano: classi 2[^] A, 3[^] A, 1[^] A, 2[^] D usciranno dalla scala posteriore e dalle porte che danno verso il giardino (T-US-04 e T-US-05);

classi in palestra all'ultima ora: usciranno nel cortile interno e prenderanno il cammino che costeggia la palestra per recarsi alla fermata dello scuolabus.

I genitori aspetteranno i propri figli nella zona di uscita indicata evitando di entrare nel cortile della scuola.

L'assegnazione delle aule alle classi e di conseguenza l'uscita dal plesso, potranno subire delle variazioni in corso d'anno che saranno comunicate sul libretto personale.

Eventuali richieste di variazione motivata alla zona di uscita da parte di qualche famiglia dovranno essere inviate al Dirigente Scolastico.

Il primo giorno di scuola, 11 settembre, tutte le classi usciranno dal cortile interno

prof. Maria Rosa Zito



ISTITUTO COMPRENSIVO PALMANOVA
 Scuola Secondaria di 1° Grado

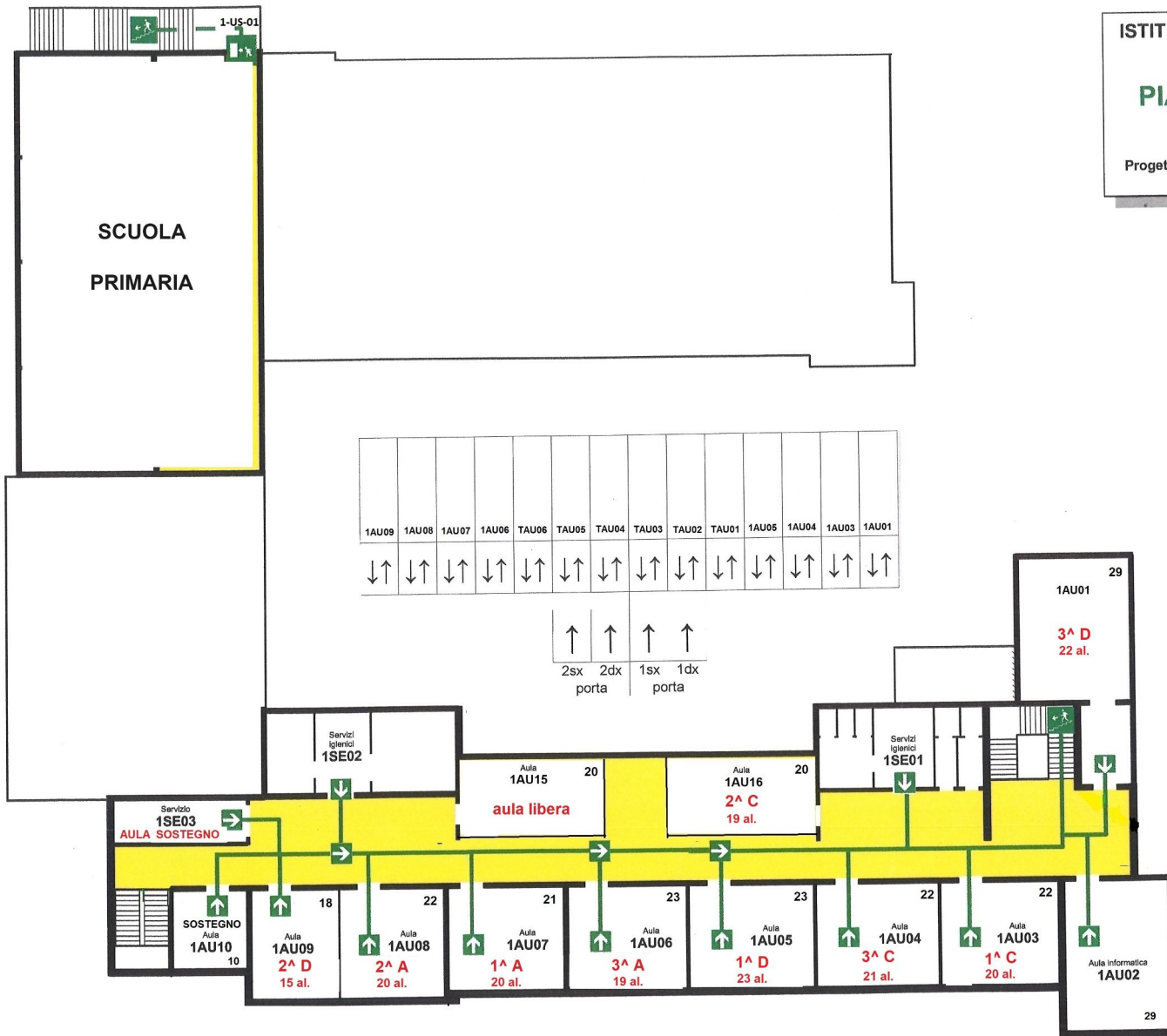
PIANO DI EVACUAZIONE
PIANTA PIANO TERRA

Progetto "Rete di scuole per la cultura della sicurezza"
 safety_school@yahoo.it



LEGENDA SIMBOLOGIA

- AREA COMUNE
- PERCORSO INTERNO
- USCITA DI SICUREZZA
- PERCORSO ESTERNO
- DIREZIONE DI FUGA
- PUNTO DI RACCOLTA
- ESTINTORE
- PULSANTE ALLARME ANT.
- INTERRUTTORE GENERALE
- MANICHETTA ANTINCENDIO
- IDRANTE



ISTITUTO COMPRENSIVO PALMANOVA
 Scuola Secondaria di 1° Grado

PIANO DI EVACUAZIONE PIANTA PIANO PRIMO

Progetto "Rete di scuole per la cultura della sicurezza"
 safety_school@yahoo.it

LEGENDA SIMBOLOGIA

- AREA COMUNE
- PERCORSO INTERNO
- PERCORSO ESTERNO
- + USCITA DI SICUREZZA
- DIREZIONE DI FUGA
- + PUNTO DI RACCOLTA
- + ESTINTORE
- + PULSANTE ALLARME ANT.
- + INTERRUTTORE GENERALE
- + MANICHETTA ANTINCENDIO
- + IDRANTE